

NELLYRODI
PARIS - LOS ANGELES - TOKYO

VERT HEXAGONAL

QUAND LA FRANCE REDÉCOUVRE SES CAMPAGNES

NellyRodi Trendlab
9 Rue Cadet, 75009 Paris
+ 33 (1) 42 93 04 06 | hello@nellyrodi.com

LA METHODOLOGIE NELLYRODI

TENDANCE

=

ASPIRATION x RESONANCE x INCLUSION

La tendance répond à un besoin profond au sein d'un groupe de consommateurs spécifique

Elle s'inscrit dans un contexte culturel et s'aligne avec les pratiques contemporaines de ce groupe.

Elle renforce le sentiment d'appartenance au sein de la communauté de consommateurs.

Détecter les aspirations des consommateurs

Comprendre les besoins et désirs sous-jacents des consommateurs, les megatrends

Observer les signaux faibles et culturels

Analyser les indicateurs précoces révélant des évolutions de mentalités et de comportements à travers différents domaines

Structurer la tendance Culturelle

Une fois validée par la convergence de plusieurs signaux, la mégatrend se transforme en une tendance culturelle qui résonne avec des groupes de consommateurs spécifiques et nourrit leur sentiment d'appartenance

Traduire en expressions concrètes

La tendance culturelle se matérialise sous différentes formes : esthétique (couleurs, textures, matériaux...), ambiance (tonalités émotionnelles, storytelling...), activités et expériences (nouveaux comportements et pratiques émergentes des consommateurs)

ITINERAIRE

- _POURQUOI LE TOURISME RURAL DOMINE-T-IL EN 2025 ?
- _LE TOURISME AU VERT : 10 DÉCLINAISONS EN 2025

POURQUOI LE VERT DOMINE-T-IL EN 2025 ?

Le vert s'est imposé comme la couleur phare du moment, s'infiltrant dans la mode, le design et la décoration intérieure avec une présence incontestable. Du vert olive profond au sauge doux en passant par l'émeraude éclatant, sa polyvalence reflète un désir collectif de retour à la nature et d'équilibre dans un monde surstimulé.

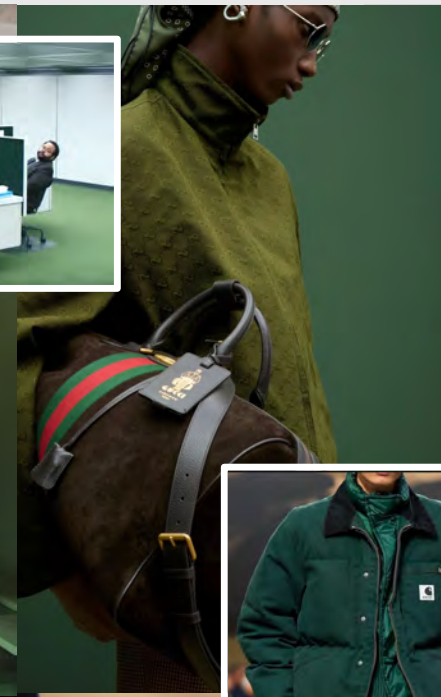
Dans la mode, le vert domine les collections, offrant une alternative rafraîchissante aux tons neutres. En décoration intérieure, il transforme les espaces en havres de sérénité. Ce changement chromatique dépasse l'esthétique : il symbolise une reconnexion croissante à la terre, la durabilité et une aspiration à un mode de vie plus lent et ancré.

+12% d'augmentation des recherches pour "vert" en France sur Google, Trajaan 2024

+46% d'augmentation des recherches pour "vert jade" en France sur Google, Trajaan 2024

+38% d'augmentation des recherches pour "vert feuille" en France sur Google, Trajaan 2024

+30% d'augmentation des recherches pour "vert" sur Pinterest, Pinterest, 2024



1. POURQUOI LE TOURISME RURAL DOMINE-T-IL EN 2025 ?

RURALITÉ, UNE RÉPONSE ÉVIDENTE AUX BESOINS ESSENTIELS

CRISE DU POUVOIR D'ACHAT



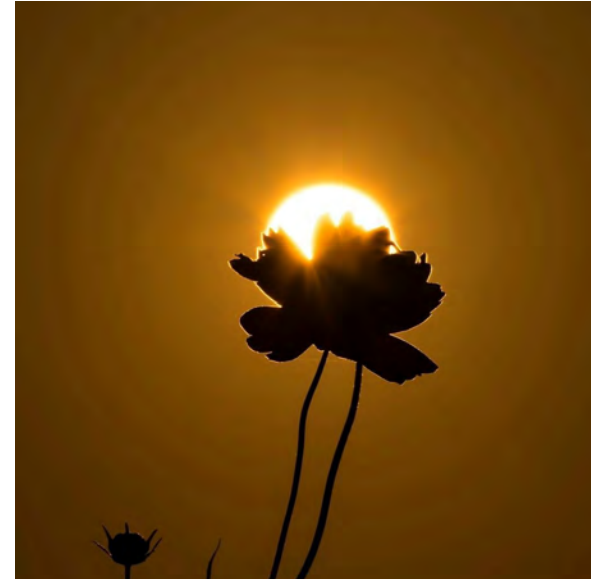
→ La campagne devient une alternative accessible par rapport aux voyages à l'étranger.

PRIORISER LA SANTÉ & LE BIEN-ÊTRE MENTAL



→ La campagne devient un refuge nécessaire et un moyen de se reconnecter à soi-même pour un mode de vie plus sain (forêts, bains de nature, slow travel...)

PRISE DE CONSCIENCE ÉCOLOGIQUE CROISSANTE



→ La campagne devient un choix évident pour sa proximité avec la nature, son authenticité et sa durabilité...

ÉCHAPPER À LA SURSTIMULATION URBAINE



→ La campagne devient une solution pour ralentir, apprécier le silence et le minimalisme, et éviter le bruit, le stress et la surcharge numérique...

1/3 de l'activité touristique en France proviendrait du **tourisme rural**, représentant **30%** des nuitées, Radio France 2024

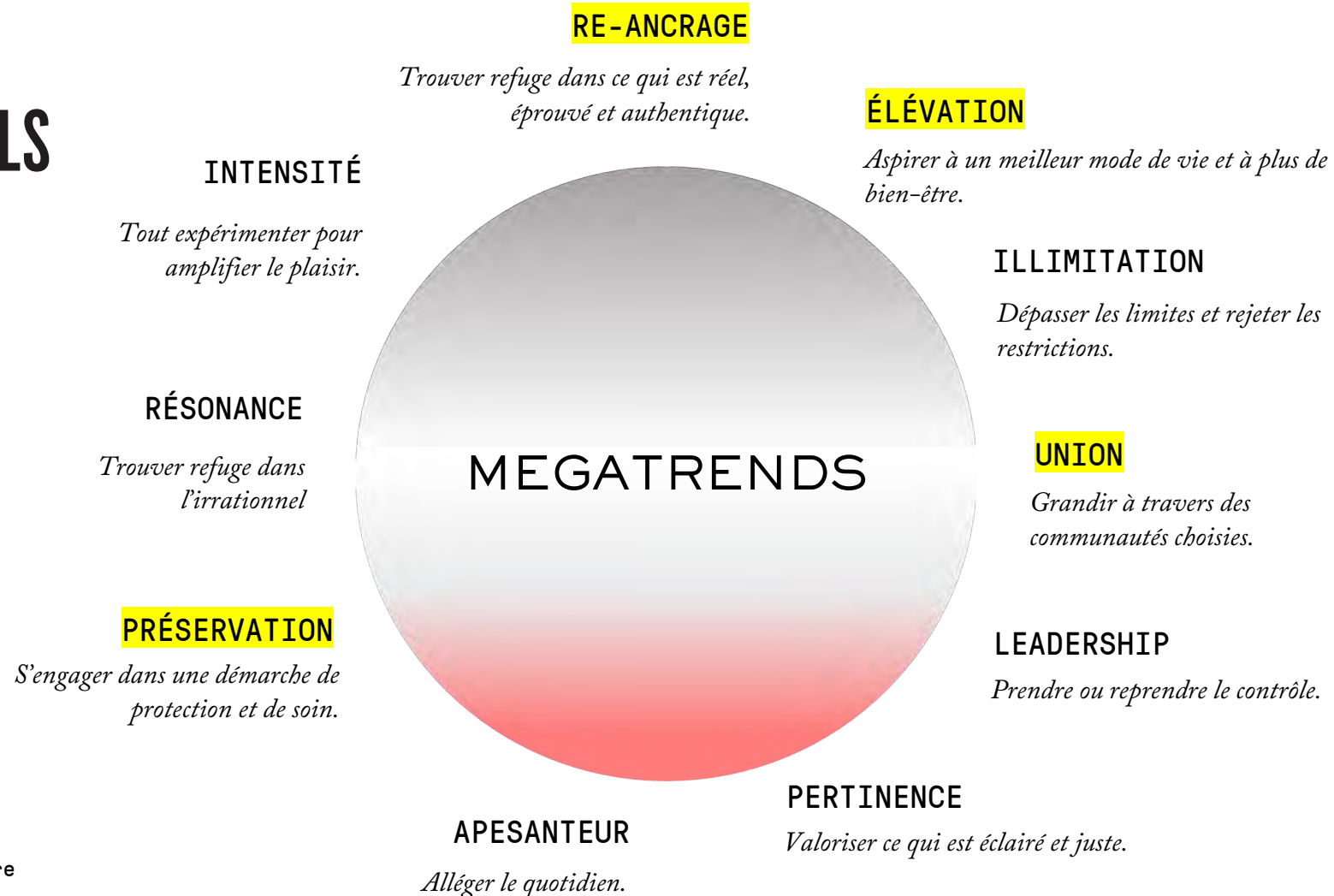
CES BESOINS S'ALIGNENT AVEC 4 MÉGATRENDS ACTUELS

[DÉFINITION NELLYRODI]

Aspiration profonde des consommateurs (dans les marchés occidentaux), peu susceptible d'évoluer dans les années à venir.

Megatrends :

- _ Permettent une compréhension approfondie de ce qui motive et inspire les consommateurs;
- _ Sont à l'origine de toutes les tendances.



RÉ-ANCRAGE

Chercher refuge dans ce qui est réel, éprouvé, et authentique

L'attachement aux traditions. En réaction à la mondialisation, qui paraît effacer les exceptions culturelles, les consommateurs chercheront à retrouver des repères, dans le passé ou ailleurs.

La recherche de sincérité. Les consommateurs fuiront les expériences factices ou trop lisses. Ils privilégieront les discours authentiques, mettant en valeur les imperfections.



TANGIBILITÉ

Présence réelle
Contact physique
Caractère palpable
Matérialité & substance
Proximité



AUTHENTICITÉ

Sincérité
Essence humaine
Simplicité valorisée
Sans technologie
Imperfections



FAMILIARITÉ

Reconnaissance
Habitudes
Appréciation du quotidien
Ordinaire



HÉRITAGE

Racines locales
Patrimoine culturel
Pérennité des traditions
Valeurs sûres
Savoir-faire

ELEVATION

Viser le mieux-être et le mieux vivre

Le désir de progression infinie. Pour mieux appréhender le monde, quels que soient leur âge et leur situation, les consommateurs chercheront à sans cesse apprendre, développer leurs talents et devenir une meilleure version d'eux-mêmes.

La quête d'un sens supérieur. Au-delà de la simple satisfaction matérielle, les consommateurs puiseront leur accomplissement dans des expériences spirituelles et culturelles qui nourriront leur âme : arts, philosophie, quête existentielle.



MÉLIORISME

Progressisme
Amplification
Expansion
Optimisation
Préciosité
Curation



INTELLIGENCE

Éducation
Savoir
Raisonnement critique



CROISSANCE INTÉRIEURE

Exploration personnelle
Meilleure version de soi
Compétences cognitives, émotionnelles & relationnelles
Résilience
Pleine conscience



ACCOMPLISSEMENT

Ambitions
Réalisation de soi
Mérite
Statut social
D'acheteurs à collectionneurs

PRÉSERVATION

S'inscrire dans une démarche de protection et de soin

La protection de soi et du monde : les individus revendiqueront le droit à la sauvegarde de leur intimité, de leur histoire et de leur patrimoine culturel contre toute appropriation.

L'exigence de respect. Par conscience écologique, les consommateurs boycotteront les marques peu soucieuses de leur impact environnemental et social. La nature sera sacralisée et traitée comme un sujet de droit à part entière.



SÉCURITÉ

Protection
Anti-appropriation culturelle
Souveraineté numérique
Exclusivité
Privé & intimité



SOIN

Bien-être intégral
Nature comme personne morale
Prévenance



CONSCIENCE

Transparence
Lucidité
Perspicacité



STABILITÉ

Fondements
Équilibre
Durabilité & longévité
Intemporalité & nostalgie

UNION

Grandir grâce à des communautés choisies



La recherche de nouvelles tribus. Face à l'effritement des structures familiales traditionnelles, les consommateurs se tourneront vers des "familles de cœur" choisies, des communautés affinitaires qui leur apporteront un sentiment d'appartenance.

L'altruisme réciproque. Constatant un individualisme croissant et conscients que donner c'est aussi recevoir, les consommateurs s'entraideront pour défendre une vision commune du monde et faire évoluer la société dans ce sens.



HORIZONTALITÉ

Utilisation
Égalité
Partage



NOUVEAUX SCHÉMAS

Appartenance
Famille de sang
Famille de cœur
Animaux de compagnie



PHILANTHROPIE

Altruisme
Tolérance
Assistance
Inclusivité
Générosité



ENRICHISSEMENT COLLECTIF

Sociabilité
Complicité
Intergénérationnel
Sémiotique
Mémoire collective

LA CAMPAGNE POUR TOUS

FRANCE, UN TERRAIN DE JEU EXCEPTIONNEL



- *Un paysage d'une diversité infinie : forêts, montagnes, vignobles et littoral, offrant chacun une expérience unique.*
- *Une escapade toujours à portée de main : des destinations accessibles en quelques heures depuis n'importe quelle grande ville, idéales pour des week-ends et courts séjours.*
- *Une identité culturelle et gastronomique forte : des traditions culinaires riches et un patrimoine historique qui enrichissent chaque séjour.*

TOUS LES TYPES DE VOYAGES SONT POSSIBLES



- *Une infinité d'expériences, que ce soit en voyage solo, en couple, en famille ou entre amis.*
 - Solo → Un voyage d'introspection, de bien-être, de développement personnel et de reconnexion avec la nature.*
 - Couples → Une échappée pour un amour slow, l'intimité, le lien et des moments inoubliables partagés.*
 - Familles → Un espace de transmission, de connexion, de découverte et d'apprentissage immersif au cœur de la nature.*
 - Amis → Un cadre propice à la convivialité, à la célébration et aux aventures partagées.*

2.

**LE TOURISME AU VERT :
10 DÉCLINAISONS EN 2025**

LE TOURISME AU VERT : 10 DÉCLINAISONS EN 2025



ÉCHAPPÉE LENTE

Débrancher, se détendre et redécouvrir le temps



Augmentation de 22 % du nombre de recherches sur le thème « **Slow Travel** » en France sur Google, Trajaan 2024

+40% d'augmentation des recherches pour « **Nature et Relaxation** » en France sur Google, Trajaan 2024

Un retour aux vacances « à l'ancienne ».

Prendre le temps, s'immerger dans la vie rurale et ralentir. Dans un monde hyperconnecté, le tourisme devient un moyen de se réapproprier le temps en restant plus longtemps et en s'intégrant à l'écosystème local.

SÉJOURS LONGS ET IMMERSIFS

Finies les escapades précipitées, les voyageurs recherchent désormais une immersion profonde. Ralentir signifie vivre véritablement la campagne, adopter les rythmes locaux et prendre du temps pour ce qui compte : la nature, la connexion et la découverte de soi.

BOUGER AU RYTHME DE LA NATURE

Oubliez les autoroutes et les trains à grande vitesse, le voyage lent consiste à accepter le voyage lui-même. Que ce soit à pied, à vélo ou en camionnette, chaque chemin devient une aventure, offrant une chance de se reconnecter avec la terre et ses histoires.

ARTISANAT ET CUEILLETTE : RETOUR À L'ESSENTIEL

Ralentir, c'est aussi redécouvrir les savoir-faire du passé. La cueillette sauvage, les ateliers d'artisanat et le jardinage permettent aux voyageurs de renouer avec un savoir-faire ancestral et d'adopter un mode de vie plus intentionnel et durable.

DORMIR AU CŒUR DE L'ACTION

Le luxe n'est pas une question d'excès, mais d'authenticité. Les hébergements rustiques et les petites maisons offrent un moyen simple mais significatif de découvrir la nature, enraciné dans le lieu et la tradition.

VOYAGE INTERGÉNÉRATIONNEL

L'essor des évasions multigénérationnelles

950,100 de recherches Google en France pour « fermes pédagogiques » en 2024 (+10,000 vs. 2023), Trajaan 2024

Les voyages en famille ne se limitent plus aux parents et aux enfants. Les grands-parents, les cousins et même les amis proches se joignent à ces escapades prolongées, créant ainsi des expériences partagées entre les générations. Cette évolution reflète un besoin croissant d'expériences partagées, de reconnexion et de soutien mutuel, rendant le temps passé ensemble plus significatif que la destination elle-même.

ESPACES XXL POUR (RE)TISSER LES LIENS

Les hébergements de grande taille, qu'il s'agisse de vastes lodges ou de locations adaptées aux familles, offrent suffisamment d'espace pour permettre à plusieurs générations de séjourner ensemble tout en profitant de moments partagés et de retraites personnelles.

AVENTURES INTERGÉNÉRATIONNELLES

Voyager en "tribu" signifie s'adresser à tous les âges. Les randonnées dans la nature, les chasses au trésor et les jeux de plein air sont repensés pour faire participer toutes les générations à l'expérience, des tout-petits aux grands-parents.

RENOUER AVEC LES TRADITIONS FAMILIALES

Les soirées passées ensemble à jouer à des jeux de société, à raconter des histoires en groupe et à cuisiner créent de nouveaux rituels qui renforcent les liens familiaux, offrant des moments de connexion au-delà de la vie quotidienne.

VOYAGES ÉDUCATIFS POUR LES ENFANTS

Les voyages se transforment en expériences d'apprentissage immersives pour les enfants. Des ateliers sur la nature aux séjours à la ferme en passant par la cuisine traditionnelle, les vacances se concentrent désormais sur des expériences pratiques qui nourrissent la curiosité et l'apprentissage des jeunes explorateurs.

L'AMOUR EST DANS LE PRÉ

Raviver la flamme en plein cœur de la nature

Augmentation de 20% des recherches Google sur les « paysages romantiques » locaux en France en 2024, Trajaan 2024

La nature devient la toile de fond idéale pour des escapades lentes et intimes. Les couples sont attirés par la campagne pour son atmosphère paisible et son charme isolé, qui leur offrent la possibilité de se déconnecter du quotidien et renouer avec l'autre. Des séjours immersifs dans la nature, des dîners étoilés et des bains en plein air ; la romance rurale repose sur des expériences simples et significatives.

ESCAPADES ISOLÉES POUR DEUX

Loin de la ville, les couples s'évadent dans des cabanes cachées, des cabanes dans les arbres et des retraites à la campagne où la nature est le théâtre de moments intimes. Il s'agit de profiter du calme, de la connexion et de la simplicité, loin de la ville et de ses conférences technologiques.

BULLES IMMERSIVES & GLAMPING

Les tentes de luxe, les dômes de verre et les suites en plein air créent des cadres de rêve où les couples peuvent dormir à la belle étoile, alliant le confort à la magie de la nature.

RITUELS DE BAIN NATURELS

Les saunas de forêt, les jacuzzis en bord de rivière et les bains minéraux en plein air offrent un retour au bien-être élémentaire, où la chaleur, l'eau et l'air frais renforcent le sentiment de détente et de romantisme.

NUITS ÉTOILÉES ET DÎNERS EN PLEIN AIR

L'amour s'épanouit au coin d'un feu crépitant, lors de festins aux chandelles dans la nature et de pique-niques au coucher du soleil dans des champs de fleurs sauvages, où le temps ralentit et où les émotions prennent le devant de la scène.

TERRE-APIE

Guérir grâce à la force de la nature

455 millions de vues pour les vidéos avec le hashtag **#naturetherapy** sur TikTok, Trajaan 2024

405 millions de vues pour les vidéos avec le hashtag **#wildernesstherapy** sur TikTok, Trajaan 2024

La reconnexion avec la nature est l'ultime rituel de bien-être.

Alors que la vie moderne s'accélère et que la surstimulation numérique augmente, le besoin de se réinitialiser, de se ressourcer et de se reconnecter n'a jamais été aussi grand. Les voyageurs se tournent vers la nature brute comme voie de bien-être, où le silence, les éléments et les rituels ancestraux remplacent le stress urbain et les solutions de bien-être artificielles.

MÉDITATION EN MOUVEMENT ET RÉINITIALISATION SENSORIELLE

Le bien-être n'est plus synonyme d'isolement ; il s'agit de se reconnecter à soi-même par le mouvement dans la nature. Le yoga en plein air, les marches silencieuses guidées et les randonnées méditatives aident les voyageurs à trouver l'équilibre dans le mouvement tout en s'immergeant dans un environnement naturel.

RETOUR AUX EAUX SAUVAGES

Les stations thermales et les retraites de luxe sont remplacées par des rituels aquatiques sauvages. Des bains de boue naturels aux sources d'eau chaude et aux plongeurs dans l'eau froide, les voyageurs adoptent d'anciennes pratiques de purification qui s'appuient sur le pouvoir curatif des éléments.

ARBRES AUX VERTUS CURATIVES

La thérapie par la forêt, souvent considérée comme du folklore, est désormais étayée par la science. La sylvothérapie, l'accrochage aux arbres et les immersions profondes dans les bois s'avèrent efficaces pour réduire le stress, améliorer le sommeil et reconnecter les individus avec les rythmes de la terre.

JEÛNE ET NUTRITION ÉLÉMENTAIRE

Le bien-être est de plus en plus lié à l'alimentation et au jeûne. Des repas issus de la cueillette en forêt à la nutrition ancestrale en passant par les rituels de désintoxication, les voyageurs recherchent un alignement plus profond entre leur corps et la nature.

RETOUR AUX SOURCES

Redécouverte de l'Heritage Français

Augmentation de **200 %** des recherches Google pour les « **séjours authentiques** » en France en 2024, Trajaan 2024.

Augmentation de **50 %** des recherches Google sur « **l'artisanat local** » en France en 2024, Trajaan 2024.

Une plongée dans les trésors cachés de la France.

Le tourisme rural ne consiste pas seulement à s'évader de la ville, mais aussi à renouer avec le riche patrimoine culturel et historique de la France. Les voyageurs cherchent à s'immerger dans des expériences locales authentiques, qu'il s'agisse d'apprendre l'artisanat traditionnel ou de découvrir des villages vivants où les traditions perdurent. Cette nouvelle approche célèbre la diversité des terroirs français, les légendes locales et le savoir-faire artisanal, transformant chaque voyage en un périple à travers le temps et la culture.

PATRIMOINE EN FÊTE

Des dégustations de vins dans les abbayes aux séjours dans des moulins centenaires, les voyageurs recherchent des expériences immersives qui mêlent histoire, terroir et savoir-faire local.

IMMERSION DANS L'ARTISANAT

Les touristes troquent les souvenirs contre des compétences, apprenant la poterie, le tissage et l'artisanat traditionnel auprès d'artisans qui transmettent leur savoir-faire dans le cadre d'ateliers pratiques.

DESTINATIONS DE RÉCITS

Le tourisme folklorique est en plein essor, avec des séjours basés sur des histoires qui font revivre des mythes anciens, des traditions oubliées et des superstitions régionales.

MUSÉES VIVANTS

Plutôt que d'être des pièces de musée statiques, certains villages restent vivants avec des coutumes ancestrales. Ces lieux offrent des séjours ruraux authentiques où les traditions sont encore pratiquées et partagées.

AVENTURE EN EXTÉRIEUR

Repousser les limites en plein air

90 % des voyageurs du monde entier se disent motivés par l'aventure et les activités physiques, McKinsey, 2024

52 % des voyageurs de la génération Z accordent la priorité aux dépenses liées aux expériences, McKinsey, 2024

La nature comme terrain de jeu de résilience.

Pour les voyageurs modernes, la nature n'est plus seulement un lieu de détente, c'est un terrain d'essai pour l'endurance, l'autonomie et les instincts primaires. Qu'il s'agisse de sports d'aventure, d'expériences de survie ou de voyages immersifs, la nature devient un lieu où l'on défie son corps et où l'on se reconnecte à des sensations brutes. Qu'il s'agisse d'expéditions extrêmes ou de lentes randonnées hors des sentiers battus, ce mouvement reflète un désir profond de dépasser les zones de confort et de se sentir pleinement vivant dans des paysages sauvages.

ESCAPADES EN QUÊTE D'ADRÉNALINE

Les voyageurs s'adonnent à des sports de plein air de haute intensité : escalade, parachutisme, rafting en eaux vives et randonnées de longue durée, où la nature sauvage côtoie l'aventure brute.

AVENTURES COLLECTIVES

Les voyageurs sont de plus en plus nombreux à vouloir relever des défis en groupe, qu'il s'agisse d'expéditions en équipe, de treks de longue durée ou de cours de survie dans des paysages reculés. L'expérience collective favorise la camaraderie, la résilience et une connexion plus profonde avec la nature grâce à l'endurance physique et mentale partagée.

SÉJOURS OUTDOOR IMMERSIFS

La nature n'est pas seulement une toile de fond, c'est aussi une façon de se déplacer : randonnée, vélo, canoë et trekking le long d'itinéraires lents qui donnent la priorité à l'expérience plutôt qu'à la destination.

FACE AUX ÉLÉMENTS

L'endurance physique et mentale est mise à l'épreuve par des immersions dans le froid, des randonnées dans le désert, du camping d'hiver et des randonnées extrêmes, où la puissance de la nature fait partie du défi.

GRANDE ESTHÉTIQUE RURAL

Campagne & inspiration esthétique

92% des jeunes voyageurs déclarent que leur dernier voyage a été influencé par les médias sociaux, McKinsey, 2024

Augmentation de **100 %** des recherches pour « **Salle de bain style campagne** » en France sur Pinterest, 2024

Augmentation de **100 %** des recherches pour « **Décoration de maison de campagne chic** » en France sur Pinterest, 2024

La beauté brute du patrimoine rural.

La campagne n'est plus seulement un lieu de retraite, c'est une expérience visuelle et culturelle. Les voyageurs sont attirés par la beauté intemporelle et imparfaite, où les matériaux bruts, les structures historiques et les récits superposés créent un profond sentiment d'appartenance. Des fermes usées par les intempéries aux trouvailles vintage et aux textures tactiles, les espaces ruraux deviennent une toile vivante de l'authenticité, célébrée à la fois dans la vie réelle et dans la culture numérique.

COUCHES D'HISTOIRES ET ACCUMULATION

L'esthétique rurale se nourrit d'objets de collection, de trouvailles vintage et de pièces d'héritage qui ont une histoire et un passé. Les consommateurs sont attirés par les espaces chargés d'histoire et de personnalité, qui s'éloignent de la décoration produite en série.

MATÉRIAUX BRUTS ET AUTHENTIQUES

Les poutres vieillies, les murs en pierre et les textures brutes incarnent un désir d'imperfection et de profondeur. Cette évolution esthétique s'explique par un rejet croissant du design artificiel et poli au profit de l'attrait intemporel de la nature et de l'artisanat.

RENAISSANCE DES FERMES ET GRANGES

Les structures rurales historiques sont en train d'être réimaginées, mêlant des extérieurs rustiques au confort moderne. Cet équilibre entre la nostalgie et la vie contemporaine reflète l'appétit des consommateurs pour des espaces qui se sentent à la fois ancrés et élevés.

CHARME VIRAL DU STYLE CAMPAGNE

La beauté brute, les textures riches, les palettes feutrées et l'authenticité de la campagne en ont fait un phénomène de la culture numérique. Les médias sociaux amplifient le désir d'environnements non aménagés, où l'on vit lentement et où chaque détail est porteur de sens.

GRANDEUR NATURE

Confort raffiné & authenticité rurale

1 204 041 vues pour les vidéos avec le hashtag #natureluxe sur TikTok, Trajaan, 2024

Le luxe à la campagne n'est plus une question de retenue. Il s'agit d'embrasser la grandeur de l'histoire et de l'hospitalité. Avec la renaissance des domaines nobles, des châteaux historiques et des retraites isolées à la campagne, les voyageurs recherchent une expérience ancrée dans l'élégance et l'authenticité. Qu'il s'agisse de séjours dans des manoirs privés ou d'escapades dans des vignobles, la fusion du patrimoine et du confort définit une nouvelle norme de vie rurale raffinée.

RETRAITES RUSTIQUES 5 ÉTOILES

Le luxe se détache de l'excès pour privilégier l'atmosphère et le patrimoine. Des fermes rénovées, des manoirs isolés et des domaines de campagne allient beauté naturelle et simplicité raffinée, offrant une évasion plus lente et plus intentionnelle.

SANCTUAIRES PRIVÉS EN NATURE

Les retraites exclusives se déplacent vers la campagne, où les vignobles, les écolodges et les domaines cachés permettent de s'évader en toute sérénité. Le vrai luxe ? Une tranquillité ininterrompue dans des paysages intemporels.

EXPÉRIENCES RURALES SELECTION

Le luxe est aujourd'hui synonyme de rencontres significatives et personnalisées. Les promenades à cheval privées, les dîners à la ferme dirigés par un chef et les dégustations exclusives dans les vignobles créent des moments rares et immersifs où le patrimoine rencontre l'exclusivité.

HOSPITALITÉ INTEMPORELLE

Les demeures nobles, les châteaux historiques et les domaines ruraux centenaires renaissent pour devenir des lieux de retraite exclusifs et intimes. C'est là que le patrimoine rencontre l'hospitalité, offrant une expérience imprégnée à la fois de raffinement et d'authenticité.

RASSEMBLEMENTS ENTRE AMIS

Nature & célébration

35,6 % des Français placent les retrouvailles et le temps passé avec les amis et la famille parmi leurs principales aspirations pour les vacances. Interface Tourism Insights, 2024

La campagne devient le cadre idéal pour des escapades festives entre amis.

Loin de la ville, ces escapades sont l'occasion de se retrouver, de partager des moments autour de grandes tables de ferme, d'écouter de la musique sous les étoiles et de créer des souvenirs durables dans un environnement naturel et détendu. Qu'il s'agisse d'une célébration ou d'un simple week-end de plaisir, les séjours à la campagne offrent l'espace et la liberté nécessaires pour vivre des expériences de groupe inoubliables.

GRANDS CHALETS ET SÉJOURS EN GROUPE

Loin de la ville, les retraites rurales offrent un hébergement spacieux conçu pour les escapades en groupe. Qu'il s'agisse d'un anniversaire, d'une réunion ou d'un week-end spontané, la campagne offre un cadre idéal pour partager des souvenirs.

TABLES ET FESTINS À LA FERME

Les longues tables communes, les dîners de type « potluck » et les réunions « de la ferme à la table » favorisent les liens, où les plaisirs simples, la bonne nourriture, l'air frais et la bonne compagnie, occupent le devant de la scène.

VIBRATIONS FESTIVES EN PLEIN AIR

Les jams, les concerts impromptus et les célébrations en plein air apportent une nouvelle façon de faire la fête dans la nature. Des raves dans les granges aux soirées musicales en plein air, la campagne est le théâtre de réjouissances authentiques et bienfaitantes.

HISTOIRES DU SOIR ET NUITS ÉTOILÉES

Les soirées se prolongent au-delà de la table, se transformant en séances de contes, en réunions douillettes et en conversations profondes sous les étoiles, où le temps ralentit et où les amitiés se renforcent.

TÉLÉTRAVAILLER AU VERT

Productivité & grands espaces

382 'Fabriques de Territoire' labellisées espaces dédiés au télétravail et au coworking, ANCT, 2025

L'internet haut débit couvre **80%** du territoire et les réseaux 4G atteignent **98%** du territoire et **99%** de la population, IGEDD, 2024

Une nouvelle façon de travailler où la productivité rencontre la nature.

La campagne devient le nouveau QG des travailleurs à distance et des nomades numériques. Loin des distractions urbaines, les zones rurales offrent un mélange unique de productivité et de sérénité. Qu'il s'agisse d'espaces de colocation, de stations de travail ou de retraites en solo, les professionnels adoptent le rythme plus lent de la vie rurale pour se ressourcer et se recentrer, prouvant ainsi que le travail et la nature peuvent s'harmoniser.

POSTES EN NATURE

Les travailleurs à distance ne se contentent plus des cafés et des espaces de travail. Les sites ruraux pittoresques deviennent des centres de productivité, où les professionnels associent leur carrière à des escapades en plein air, favorisant ainsi une connexion plus profonde avec leur environnement.

ESPACES DE TRAVAIL INTÉGRÉS À LA NATURE

Les cabanes tranquilles, les gîtes ruraux et les retraites équipées de l'internet à haut débit redéfinissent notre façon de travailler. L'objectif ? Des espaces qui favorisent la concentration, la créativité et l'inspiration, avec des vues panoramiques qui remplacent les distractions urbaines.

COMBINAISONS FLEXIBLES TRAVAIL ET LOISIRS

Qu'il s'agisse de randonnées en milieu de journée ou de séances de réflexion en plein air, les structures de travail permettent désormais des transitions fluides entre la concentration et les micro-aventures en plein air, prouvant ainsi que la productivité et le bien-être vont de pair.

PRODUCTIVITÉ HORS RÉSEAU

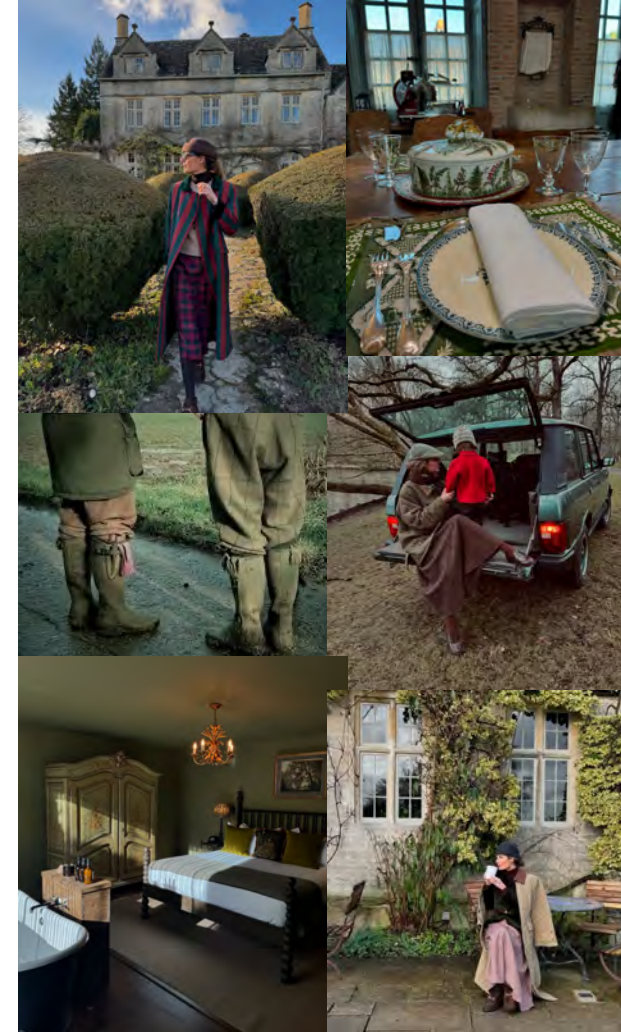
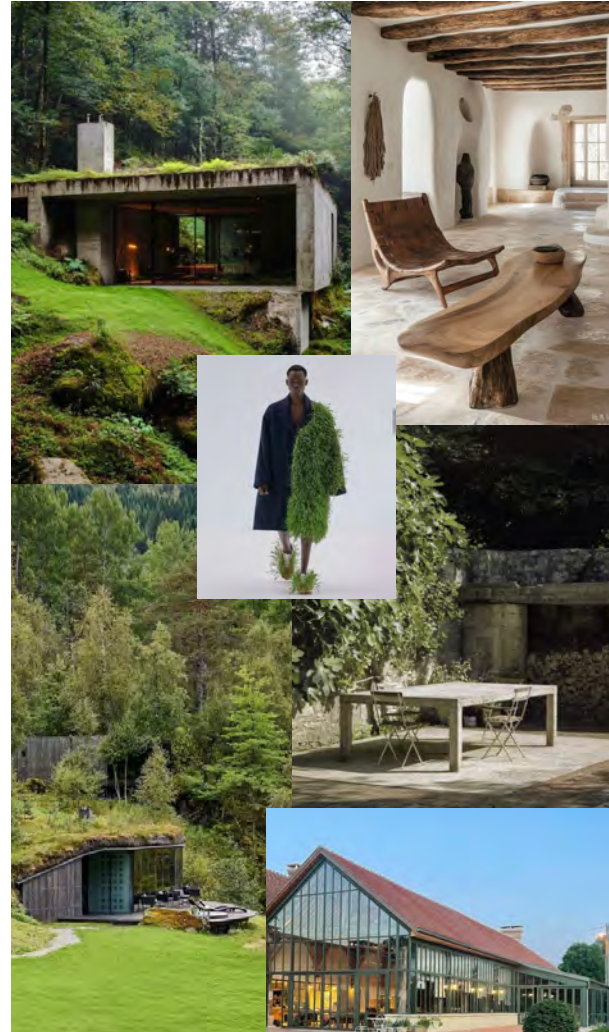
Loin des notifications constantes, les environnements ruraux offrent un nouveau type d'expérience de travail approfondi. Des espaces technologiques minimalistes, des bureaux éco-conçus et des retraites déconnectées permettent aux professionnels de se ressourcer tout en restant efficaces.

DU COTTAGE CORE...

...AU GORPCORE...

... À ELEMENTAL LIVING...

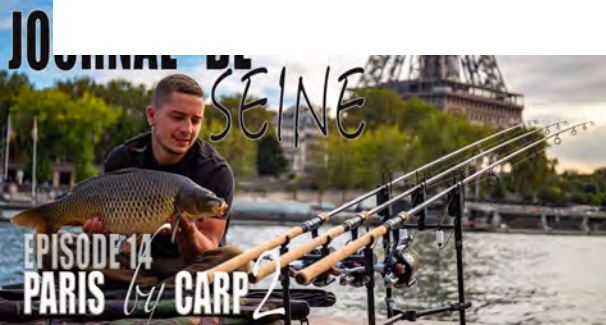
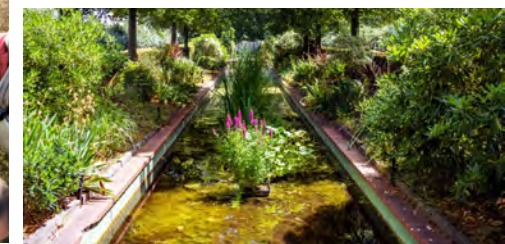
...ET HÉRITAGE RURAL





QUAND LA CAMPAGNE INSPIRE LA VILLE

Les aspirations rurales ne se limitent plus aux escapades à la campagne. En quête de sens, d'authenticité et de reconnexion, les citadins intègrent de plus en plus de pratiques d'inspiration rurale dans leur vie quotidienne. La convivialité des grandes tables communes façonne de nouveaux concepts de restauration, la quête de simplicité influence une approche plus brute et artisanale du design, et le besoin de déconnexion redéfinit la manière dont nous organisons nos espaces de vie et de travail. Plus qu'une simple tendance, cette évolution représente une véritable hybridation des modes de vie, où les valeurs rurales deviennent une source de renouveau pour les citadins à la recherche d'un mode de vie plus naturel et plus équilibré.



NELLYRODI
PARIS - NEW YORK - TOKYO

MERCI!

NellyRodi TrendLab
9 Rue Cadet, 75009 Paris
+ 33 (1) 42 93 04 06 | hello@nellyrodi.com